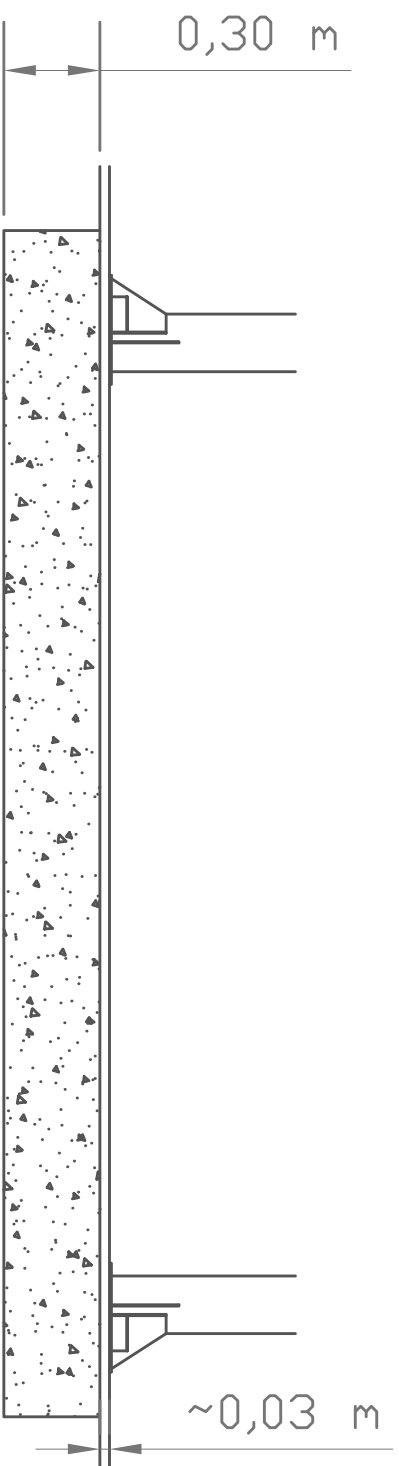


Obra Civil - AP2C 3200 HT

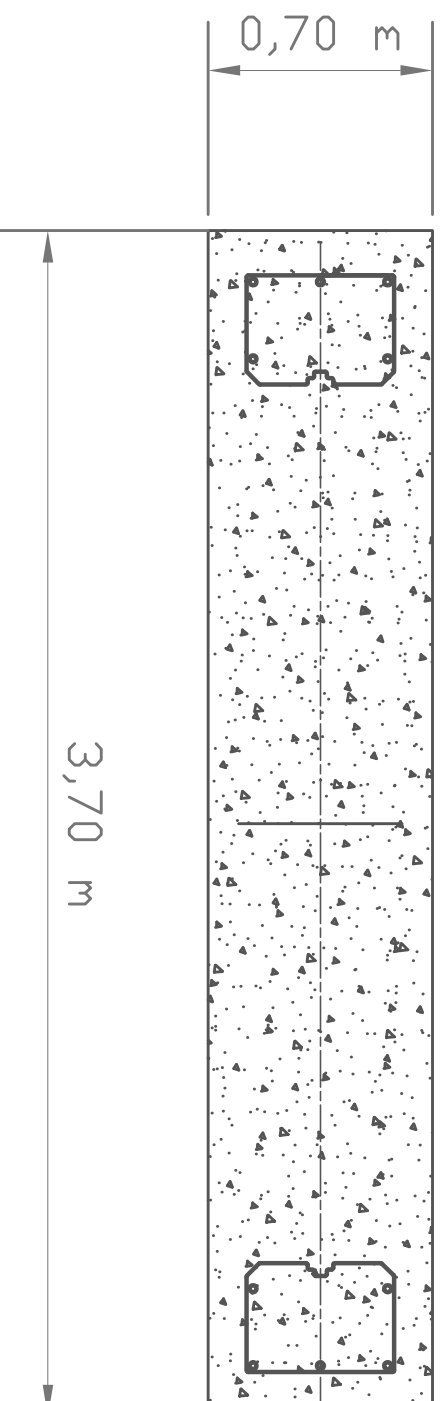
Elevador 2 columnas

electro hidráulico

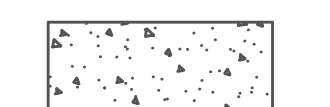
Cada base debe tener una profundidad de 0,30 m de hormigón.
Es fundamental que las bases estén niveladas, que la superficie de las mismas sea plana y que estén exentas de rugosidad hasta un espesor approx. de 30 mm (ver vista lateral).
Hormigón: 170 kg/cm² Resistencia característica.



Vista Lateral



Vista Superior



Vista Lateral